



# Tarieven 2020

## Excent Tandtechniek



# Tarieven 2020

- 4** 3-lijnen concept
- 6** Kroon- & brugwerk
- 7** Kroon- & brugwerk modelloos
- 8** Kroon- & brugwerk implantologie
- 9** Kroon- & brugwerk Excent Excellent
- 11** KPT & KRT service
- 12** Prothese
- 14** Steg op implantaten
- 15** Orthodontie
- 19** Sport Preventie TandLetsel
- 20** Loyalty
- 21** Altijd dichtbij



# Veilige dataopslag & online communicatie

Al vele tandartsen maken met plezier gebruik van de Excent App. Binnen de app bent u in staat om begeleidende foto's toe te voegen aan uw openstaande orders, kunt u de orderstatus checken, evalueren én kunt u via de chatfunctie contact opnemen met uw Excent-contactpersoon.

Naar aanleiding van uw gebruikerservaringen heeft Excent een uitgebreide update voor de Excent App gelanceerd.

De belangrijkste nieuwe features op een rij:

- Inloggen is een stuk intuïtiever dankzij snel en efficiënt inloggen via uw eigen PIN code
- Bij de foto's die verstuurd worden via de Chat kunt u nu gemakkelijk in- en uitzoomen
- Bij de in- en uitgangscntrole krijgt u automatisch een bericht inclusief foto van uw tandtechnische werkstukken in de App. Zo is het altijd transparant wat er bij uw lokale Excent vestiging binnenkomt en wat er retour verzonden wordt.



De Excent app is beschikbaar voor mobiel en tablet. Dezelfde functionaliteiten zijn beschikbaar in 'mijnexcent' via [www.excent.eu](http://www.excent.eu)



MIJN ORDERS



WERK OPHALEN



ORDER-EVALUATIE



PATIËNTFOTO UPLOAD



MIJN CHAT



AVG PROOF

Excent ondersteunt de tandheelkundig behandelaar met het doel mensen een functionele, esthetische, maar bovenal stralende lach - en daarmee zelfvertrouwen - te geven.

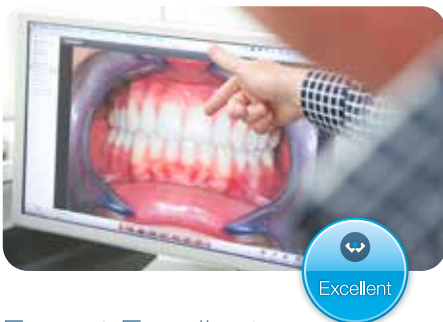
Excent levert optimale kwaliteit door zich te richten op digitale workflows en services met hoog opgeleide medewerkers.

**Be the reason someone smiles today!**



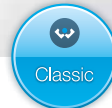
Bovenstaande visie sluit naadloos aan op het 3-lijnen concept van Excent Tandtechniek. Binnen het 3-lijnen concept bieden wij namelijk een tandtechnische oplossing voor elke indicatie, voor iedere patiënt met hun verschillende wensen en budgetten. Zo kunt u de indicatie stellen voor een werkstuk binnen onze Excellent-, Classic- of Selectlijn.

In deze tarievenlijst ziet u overzichtelijk welke producten leverbaar zijn binnen welke lijn, duidelijk en helder.



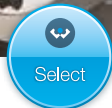
**Excent Excellent**  
Hightech esthetische hoogtepunten

Hightech esthetische tandheelkunde en tandtechniek zijn volledig geïntegreerd. U werkt met onze tandtechnici volgens de nieuwste technieken en met de beste materialen om de hoogst haalbare esthetiek en service te bieden.



**Excent Classic**  
Zoals u van ons gewend bent

De Excent Classiclijn biedt de basis voor goede kwaliteit tandtechniek: de beste materialen voor een gunstige prijs, zoals u van ons gewend bent.



**Excent Select**  
Tandtechniek voor iedereen

Om tandtechnische restauraties voor iedereen mogelijk te maken, is er deze Excent Selectlijn. Een combinatie van tandtechniek uit ons partnerlaboratorium in Azië met een zeer scherpe prijsstelling.



**FullZir**<sup>®</sup>  
INSPIRED BY

*Eric van der Winden*



De FullZir<sup>®</sup> Inspired by Eric van der Winden is een hoogwaardige, in Nederland vervaardigde kroon die zich op verschillende vlakken onderscheid. De belangrijkste kenmerken op een rij:

- Optimale occlusie en de beste kleur opbouw
- Exclusieve bibliotheek van Eric van der Winden met unieke morfologie
- Kwaliteit is constant door digitale workflow
- Educatie intern by Eric aan de Excent collega's die de kroon vervaardigen
- Actuele materiaal keuze
- Geprotocolleerd werkproces voor technici en de behandelaar

**Leverbaar in de loop van het 1<sup>e</sup> kwartaal 2020 voor € 219,-.**

Keramik op keramische onderstructuur	Classic	dagen	Select	dagen
Zirkon® kroon/brugdeel	€ 289		€ 209	
Keramik op FullZir®/GlassZir® kroon/brugdeel	€ 289	8	€ 209	10
Keramik op GlassCeram® kroon	€ 289		€ 209	
Zirkon® etsbrug 1 dummy inclusief vleugels	€ 434		€ 365	

## Monolitisch keramik

FullZir® kroon/brugdeel inspired by Eric van der Winden	€ 219	10		
FullZir® kroon/brugdeel individual colored	€ 215		€ 135	
FullZir® kroon/brugdeel mono colored	€ 179		€ 99	
GlassZir® front kroon/front brugdeel	€ 225	8	€ 185	10
GlassCeram® kroon	€ 225		€ 185	
Keramische partiële omslijping (facing)	€ 275		€ 209	

## Keramik op metaallegering

Metaal keramik kroon/brugdeel spaarlegering	€ 285	8	€ 199	10
Metaal keramik kroon/brugdeel onedel	€ 265		€ 155	
Metaal keramik kroon/brugdeel exclusief goudlegering	€ 265		€ 155	

Voor legeringen wordt de dagprijs doorberekend.

## Volledig metaallegering

Opbouw indirect/wortelkap spaarlegering exclusief attachment	€ 175	5		10
Opbouw indirect/wortelkap exclusief goudlegering exclusief attachment	€ 105		€ 61	
Kroon/inlay/onlay exclusief goudlegering	€ 185	8	€ 155	

## Kunststof

Kunststof noodkroon CAD/CAM 1e deel	€ 85	8	€ 49	
Kunststof noodkroon CAD/CAM 2e deel of meer	€ 39			

## Composiet

Composiet CAD/CAM inlay/onlay/kroon	€ 155	8		
-------------------------------------	-------	---	--	--

Alle werkstukken zijn inclusief modellen en articulator.  
Exclusief eventuele data analyse voor intra-orale scanners.



### VOORKOM KERAMIEKCHIPPING KIES VOOR GLASSZIR®

- Sterk
- Esthetisch
- Geen chipping
- Palatinaal dun
- Antagonist vriendelijk door perfecte oppervlakte structuur



### TRANSLUCENT ZIRKONIUM

Het heeft de esthetiek van lithium disilicaat en is bovendien, met een geweldige 720 MPa, ook te gebruiken voor driedelige frontbruggen! Excent Dental Nederland heeft zijn onderzoeken met dit nieuwe materiaal afgerond en weet dat het uw manier van werken de komende jaren zal veranderen. Met behulp van CAD/CAM zijn we nu in staat translucente, 100% volaanatomische kronen en bruggen te vervaardigen, zonder opgebakken keramik.

### Voorbeeld attachments per stuk

Classic

CEKA	€ 67
Preciball	€ 76



WERKPROCES  
FULLZIR® & GLASSZIR® KROON

**BEKIJKEN**



WERKPROCES FULLZIR® KROON  
INSPIRED BY ERIC VAN DER WINDEN

**BEKIJKEN**

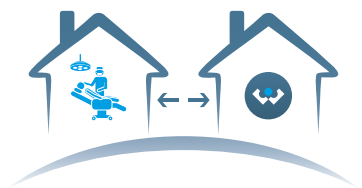
Monolithisch keramiek modelloos	Classic	dagen	Select	dagen
FullZir® kroon individual colored	€ 195	8	€ 125	
FullZir® kroon mono colored	€ 159		€ 89	
GlassZir® kroon	€ 205	8	€ 175	10
GlassCeram® kroon	€ 205		€ 175	
<b>Kunststof</b>				
Kunststof noodkroon CAD/CAM 1e deel	€ 65	8		
Kunststof noodkroon CAD/CAM 2e deel of meer	€ 39			

*Exclusief eventuele data analyse voor intra-orale scanners.*



## Digitale CAD/CAM-workflow

Excent Tandtechniek laat u innoveren en ondersteunt u daar graag bij. Wanneer u besluit te willen werken met een intra-orale scanner, kunt u bij ons terecht voor een scanner die het best in uw praktijk past.



**EXCENT TANDTECHNIEK  
ONTVANGT EN VERWERKT  
AL UW DIGITALE DATA**

Voor welke intra-orale scanner u ook kiest, Excent Tandtechniek ontvangt en verwerkt al uw digitale data.

Heeft u een intra-orale scanner en wilt u een connectie leggen met ons Scan & Design Centrum, of wilt u onafhankelijk advies over de aanschaf of lease van een intra-orale scanner? Mail dan naar [info@excent.eu](mailto:info@excent.eu)

Keramiëk op keramische onderstructuur Occlusaal verschroefd met Tibase		Classic	dagen	Select	dagen
Zirkon® kroon Excent* (alternatief)	€ 593,00			€ 383,00	
Zirkon® kroon Straumann (origineel)	€ 647,00		10	€ 445,00	15
Zirkon® kroon Nobel Biocare (origineel)	€ 641,00			€ 436,00	
Monolitische keramiëk Occlusaal verschroefd met Tibase					
FullZir® kroon individual colored Excent* (alternatief)	€ 519,00		10		
FullZir® kroon mono colored Excent* (alternatief)				€ 349,00	15
FullZir® kroon individual colored Straumann (origineel)	€ 573,00		10		
FullZir® kroon mono colored Straumann (origineel)				€ 411,00	15
FullZir® kroon individual colored Nobel Biocare (origineel)	€ 567,00		10		
FullZir® kroon mono colored Nobel Biocare (origineel)				€ 402,00	15
Keramiëk op spaarlegering Gecementeerd met confectie abutment					
Spaarlegering kroon/brugdeel Excent* (alternatief)	€ 637,00			€ 429,00	
Spaarlegering kroon/brugdeel Straumann (origineel)	€ 766,00		10	€ 558,00	15
Spaarlegering kroon/brugdeel Nobel Biocare (origineel)	€ 729,00			€ 521,00	
Keramiëk op keramische onderstructuur i.c.m. Titanium CAD/CAM abutment					
Zirkon® kroon Excent* (alternatief)	€ 693,00			€ 456,00	
Zirkon® kroon Straumann (origineel)	€ 708,00		10	€ 506,00	15
Zirkon® kroon Atlantis (origineel)	€ 741,00			€ 539,00	
Monolitische keramiëk i.c.m. Titanium CAD/CAM abutment					
FullZir® kroon individual colored Excent* (alternatief)	€ 619,00		10		
FullZir® kroon mono colored Excent* (alternatief)				€ 422,00	15
FullZir® kroon individual colored Straumann (origineel)	€ 634,00		10		
FullZir® kroon mono colored Straumann (origineel)				€ 472,00	15
FullZir® kroon individual colored Atlantis (origineel)	€ 667,00		10		
FullZir® kroon mono colored Atlantis (origineel)				€ 505,00	15
Eventuele extra's					
Schoorsteen of individuele lepel	€ 47,60		3	€ 32,00	10
Model voor individuele lepel	€ 13,60				
Bruikleen afdrukhelpdeel	€ 30,00			€ 30,00	
Bruikleen modelanaloog	€ 25,00			€ 25,00	
Soft-tissue model voor Select i.v.m. origineel onderdeel	€ 65,20				

Aangezien de prijzen van implantaat onderdelen verschillen per implantaatsysteem, kunt u het beste een offerte aanvragen bij uw Excent laboratorium. Voor de meest voorkomende implantaat werkstukken zijn dit de richtprijzen per systeem.

### De prijs voor implantaat kroon- & brugwerk is opgebouwd uit de volgende onderdelen:

- Kroon- of brugdeel
- Verwerken implantaat onderdeel per implantaat
- Implantaat onderdelen
- Eventuele extra's

### Alle werkstukken zijn inclusief:

- modellen
- articulator
- ontwerpen
- scannen
- bewerken abutment
- verkleven en positieslot

### Exclusief:

- individuele lepel
- (bruikleen) afdrukhelpdeel en model analoog
- data analyse voor intra-oraal scan
- Select soft tissue model

**Originele en \*) Excent alternatieve confectie abutments:** alle gangbare merken.

### \*) Excent CAD/CAM Abutments

**Classic:** Verkrijgbaar voor de volgende implantaat systemen:

Avinent CC, Avinent, Thommen Medical, Camlog, BTI, Tekka, Nobel Biocare, Straumann, Astra Tech, BioHorizons, Biomet 3i, Dentsply, Zimmer, Keystone/Lifecore, Simpler, Bego, Mis;

**Select:** Verkrijgbaar voor de volgende implantaat systemen Osstem, Dentium, Megagen, Dio, Astra OsseoSpeed, Straumann ITI, Dentsply, Biomet 3i, Nobel Biocare, Zimmer, Camlog.



WERKPROCES  
ZIRKON IMPLANTAAT KROON

**BEKIJKEN**



Excellent Kroon- en Brugwerk		Excellent	Levertijd
<i>In de Excent Excellentlijn zijn esthetische tandheelkunde en tandtechniek volledig geïntegreerd.</i>			
Excellent Zirkon® kroon/brugdeel	€ 439		in overleg
Excellent pers kroon/brugdeel	€ 439		in overleg
Excellent keramische partiële omslijping	€ 439		in overleg
<i>Inclusief modellen articulator, werken met patiënt, kleur bepalen en esthetisch consult.</i>			
<b>TrySmile</b>			
TrySmile consulten (2 consulten incl. voor en na fotografie/video)	€ 165		in overleg
Tryneers per kaak	€ 199		in overleg
Wax up per kaak	€ 225		in overleg
<b>Extra's</b>			
Proefwasmodellatie 1e element	€ 53,80		
Proefwasmodellatie vervolg element	€ 31,90		
Tandvleesporselein	€ 75,90		
Schouderporselein	€ 35,70		
<b>Excellent Prothese conventioneel</b>			
Volledige prothese methode C luxe uitvoering	€ 819		in overleg
<i>De Excellent prothese wordt vervaardigd met de beste materialen voor de hoogst haalbare esthetiek.</i>			
<b>Extra's</b>			
Esthetische consult (bespreken van de wensen met de patiënt)	€ 63,30		
Individuele modellatie	€ 39,70		
Kleur/model variatie front elementen	€ 19,50		
<b>Excellent Prothese Flitz®</b>			
Volledige prothese met Candulor NFC elementen	€ 819		in overleg
Volledige prothese TLD met opgebakken elementen	€ 3129		in overleg
<i>De TLD prothese is een prothese met een digitaal uitgevoerde basis met individueel opgebakken kronen.</i>			





# Excellente tandtechniek

## Hightech esthetische hoogtepunten



Dankzij het unieke 3-lijnen concept van Excent Tandtechniek heeft u een keuze. Het concept biedt namelijk voor elke indicatie een tandtechnische oplossing. In de **Excent Excellent-lijn** zijn hightech esthetische tandheelkunde en tandtechniek volledig geïntegreerd. Onze tandtechnici werken met de nieuwste technieken en de beste materialen om de hoogst haalbare esthetiek en service te bieden. Zoals kroon- en brugwerk in combinatie met TrySmile® of 'Digital Smile Design', een esthetisch consult en casusbespreking en het individualiseren van de restauratie samen met u in ons laboratorium.



## Klinisch prothesetechnicus (KPT-er)

De patiënt kan bij alle Excent Laboratoria terecht voor een deskundige tandheelkundige behandeling en vervaardiging van een excellente volledige prothese. In dit proces is de behandelaar de spil: hij/zij is degene die diagnosticeert, verwijst en beoordeelt. Wij bieden u deze samenwerking aan in uw praktijk of op locatie in verzorgingscentra. Onze medewerkers zijn gecertificeerd en worden jaarlijks intern bijgeschoold.



## Klinisch restauratief tandtechnicus (KRT-er)

De patiënt is bij Excent Tandtechniek verzekerd van esthetisch optimaal kroon- en brugwerk. Hiertoe kan de behandelaar onze speciaal daarvoor opgeleide klinisch restauratieve technici inschakelen. Na verwijdering van de tijdelijke restauraties passen zij de werkstukken in biscuit om excellente esthetiek te verkrijgen. Uiteraard behoudt de behandelaar zelf de coördinatie: diagnose, indicatiestelling en verwijzing blijven zijn/haar verantwoordelijkheid.



Reparaties	Classic	dagen	Select	dagen
Reparatie prothese breuk	€ 65			
Reparatie prothese element vastzetten/vernieuwen	€ 60			
Reparatie element uitbreiden	€ 77	1		
Toeslag extra tand/kies/anker	€ 20			
Rebasing prothese/partieel/frame	€ 95			

*Inclusief model en tand/kies/anker indien van toepassing.*

Prothese FlitZ® of conventioneel	Classic	dagen	Select	dagen
Partiële noodprothese 1 element	€ 149			
Partiële prothese 1-4 elementen	€ 265		€ 186	
Partiële prothese 5-13 elementen	€ 379		€ 224	
Flexibele partiële prothese 1-4 elementen			€ 186	
Flexibele partiële prothese 5-13 elementen			€ 224	
Volledige prothese	€ 715			
Volledige boven of onder prothese	€ 379			
Volledige prothese basis	€ 675		€ 572	
Volledige boven of onder prothese basis	€ 359		€ 286	
Reserve volledige boven / onder prothese basis	€ 205			
Noodprothese boven of onder immediaat exclusief individuele lepel	€ 339		€ 172	
Volledige prothese immediaat	€ 785			
Volledige boven of onder prothese immediaat	€ 425			
Volledige prothese immediaat basis	€ 725		€ 612	
Volledige boven of onder prothese immediaat basis	€ 375		€ 306	

*Inclusief modellen, articulator, tanden, kiezen en individuele lepel indien van toepassing.  
Basis prothese wordt vervaardigd met basis tanden/kiezen.  
Select: exclusief individuele lepel en beetplaat.*



**3D-GEPRINTE INDIVIDUELE LEPELS & BEETPLATEN**

Uw Excent Laboratorium levert vanaf heden individuele lepels en beetplaten, vervaardigd op basis van 3D-printing. Wij zijn continu bezig met het ontwikkelen en introduceren van nieuwe 3D geprinte producten.

Levertijden conventionele prothese	dagen
Individuele lepel	3
Beetplaat	3
Passen	3
Afmaken	3
Select elke fase	10

Levertijden FlitZ® prothese	dagen
Digitale goedkeuring	3
Afmaken	6




**FLITZ® PROTHESE**

Digitaal. Sterk. Perfect passend. De digitale FlitZ®-prothese kent meerdere uitvoeringen, zo bestaat er voor iedere patiënt een passende digitale prothese. Neem voor meer informatie over de diversiteit aan uitvoeringen contact op met uw Excent-contactpersoon (pagina 22).



**EXCENT ADVIES PROTHESE**

De volledige prothese wordt standaard vervaardigd met luxe elementen: Candulor TCR voor een esthetisch optimaal resultaat.



WERKPROCES  
EXCENT PROTHESE

**BEKIJKEN**



WERKPROCES  
EXCENT PARTIËLE PROTHESE

**BEKIJKEN**



WERKPROCES  
EXCENT FRAME PROTHESE

**BEKIJKEN**

Extra's	Classic	dagen	Select	dagen
Gipsmodel	€ 13,60	1		
Individuele lepel	€ 47,60	3	€ 32,00	10
Toeslag weekblijvende basis	€ 127,20	1		
Monomeervrije kunststof (bijvoorbeeld Luxene)	€ 152,00	1		
Volle palatumplaat - gegoten palatumplaat in CrCoMo	€ 238,00	3		
Draad- steekanker	€ 17,10			
Immediaat per element	€ 8,20			

Frame prothese

Reparatie frame eenvoudig	€ 159,00	2		
Reparatie frame uitgebreid	€ 229,00	3		

Eenvoudig is maximaal 1 gegoten klammer of extensie.

Frame prothese 1-4 elementen	€ 559,00		€ 290,00	
Frame prothese 5-13 elementen	€ 639,00		€ 342,00	

Inclusief modellen, articulator, tanden en kiezen en individuele lepels indien van toepassing.

Select: exclusief individuele lepel.

Esthetisch frame anker (dentine kleurig)	€ 56,40	1		
Gegoten intra frame	€ 144,00	6		

Splint

<b>WhiteSplint®</b>	<b>€ 148,00</b>			
Splint Clear (harde opbeetplaat)	€ 193,00	10	€ 119,00	15
Splint Easy	€ 153,00			

Inclusief werkmodellen en articulator.

MRA

MRA Easy Comfort snurkbeugel (3 jaar garantie)	€ 395,00	15		
MRA Narval	€ 495,00			

Inclusief werkmodellen en articulator.

Diverse applicaties

Bleeklepel	€ 59,00	5	€ 51,00	10
Drumschiene/Retainer (zachte opbeetplaat)	€ 59,00		€ 51,00	

Inclusief model.



 Excent MRA specialist

**MEER INFORMATIE?**

Neem voor meer informatie over de mogelijkheden van Excent MRA contact op met Excent Ortho via +31 (0)30 603 3645 of via [mra@excent.eu](mailto:mra@excent.eu)

Levertijden frame prothese	dagen
Individuele lepel	3
Beetplaat	3
Passen met frame structuur	7
Afmaken	3
Select elke fase	10



WERKPROCES  
EXCENT WHITESPLINT®

**BEKIJKEN**



**WhiteSplint®**

DE COMFORTABELE SPLINT VAN EXCENT

- Modelloos leverbaar
- Biocompatibel
- Snel reproduceerbaar
- Voorspelbare retentie
- Optimale oclusie / geleiding
- Taakdelegatie
- Minder remakes en Minder stoeltijd



Implantaat prothese Flitz <sup>®</sup> of conventioneel	Classic	dagen	Select	dagen
<i>(Flitz<sup>®</sup> CAD/CAM vervaardigde prothesen zijn niet leverbaar in de Selectlijn.)</i>				
Volledige prothese met steg op 2 implantaten	€ 1803			
Volledige prothese basis met steg op 2 implantaten	€ 1763		€ 1565	
Volledige prothese met steg op 4 implantaten	€ 2865			
Volledige prothese basis met steg op 4 implantaten	€ 2825		€ 2440	
Boven of onder prothese met steg op 2 implantaten	€ 1467			
Boven of onder prothese basis met steg op 2 implantaten	€ 1447		€ 1279	
Boven of onder prothese met steg op 4 implantaten	€ 2529			
Boven of onder prothese basis met steg op 4 implantaten	€ 2509		€ 2154	
Toeslag extenties steg inclusief ruiter/verwerken p/st.	€ 75			
Rebasing/omzetten prothese met 2 implantaten exclusief steg	€ 229			
Rebasing/omzetten prothese met 4 implantaten exclusief steg	€ 325			

*De steggen zijn gebaseerd op titanium CAD/CAM steggen met schroef.  
Exclusief afdruk hulpdeel.*



STEGPROTHESE

Drukknoppen op implantaten (exclusief drukknoppen/locator)				
Volledige prothese met 2 drukknoppen	€ 1037			
Volledige prothese basis met 2 drukknoppen	€ 997		€ 762	
Volledige prothese met 4 drukknoppen	€ 1286			
Volledige prothese basis voor 4 drukknoppen	€ 1246		€ 837	
Boven of onder prothese voor 2 drukknoppen	€ 701		€ 476	
Boven of onder prothese basis voor 2 drukknoppen	€ 681			
Boven of onder prothese voor 4 drukknoppen	€ 950		€ 551	
Boven of onder prothese basis voor 4 drukknoppen	€ 930			
Rebasing/omzetten implantaat prothese 2 drukknoppen	€ 229			
Rebasing/omzetten implantaat prothese 4 drukknoppen	€ 325			

*De drukknoppen worden per implantaatsysteem doorberekend.  
Exclusief afdruk hulpdeel.  
Alle werkstukken zijn inclusief modellen, articulator, tanden, kiezen en individuele lepel indien van toepassing.*

Levertijden	dagen
Individuele lepel	3
Beetplaat	3
Passen implantaatprothese	6
Afmaken	3
Select elke fase	10

Voorbeeld drukknoppen per stuk inclusief matrix
NobRpl 31909 Ball abutment titanium NP 2 mm
Astra 8117 Locator D3.5/4.0 3,0 mm
Ankylos 1730 Locator op CX 3 mm
Straumann 048.439 knopanker abutment

Ortho modellen	Classic	dagen	Select	dagen
Werkmodel in occlusie per stuk	€ 8,40	2	€ 5,80	
Studiemodel, eenvoudig, ongezeeft per stuk	€ 10,60	6	€ 7,40	10
Studiemodel, eenvoudig, gezeeft per stuk	€ 12,50		€ 8,50	
Studiemodel, Luxe, ongezeeft per stuk	€ 15,10			
Studiemodel, Luxe, gezeeft per stuk	€ 17,40			
<b>Vaste apparatuur</b> (exclusief modellen)				
TPA/LLA /Lipbumper exclusief banden	€ 34,40	5		
Headgear/face bow	€ 26,70			
Nance/opbeet/Tonghek vaste apparatuur	€ 34,20			
Nance op 2 banden gesoldeerd			€ 74,50	10
Hyrax/RPE gelaserd exclusief banden	€ 93,50			
Hyrax/RPE gelaserd exclusief fixatiekappen	€ 93,50			
Hyrax op 2 banden gesoldeerd			€ 100,10	10
Fixatiekap per stuk	€ 11,20			
Eerste molaarband met str.wire tube	€ 22,85			
Palatinaal-linguaal slot	€ 8,50			
Nekband inclusief modules	€ 24,40			
<b>Functionele apparatuur</b> (exclusief modellen)				
Activator monoblok	€ 107,00	5	€ 86,50	10
Activator half open	€ 122,40		€ 86,50	
Bionator POS exclusief schroef	€ 115,70		€ 86,50	
van Beek, EVAA	€ 101,60		€ 86,50	
Tappliance, Ducovator, LRM, ASSH	€ 148,30		€ 112,50	
Twin Block	€ 159,60		€ 112,50	
Activator geheel open	€ 136,20		€ 97,80	
<b>Plaat apparatuur</b> (exclusief modellen)				
Basisplaat	€ 64,30	4		10
Basisplaat inclusief 2 verankeringen en labiaal boog			€ 50,40	
Draaddelen per stuk	€ 5,10		€ 3,90	
Gecomplieerde labiaalboog	€ 14,70			
Opbeet proaal/lateraal per stuk	€ 6,50		€ 5,10	
Expansieschroef	€ 10,90		€ 5,10	
Waaierschroef tweedelig	€ 28,60			
Bertonie/speciaalschroef	€ 38,90			
<b>Customizing Brackets</b> (exclusief modellen)				
Customizing Brackets per stuk	€ 5,20	10		
Diverse conventionele en selfligating brackets op voorraad	p.o.a.			



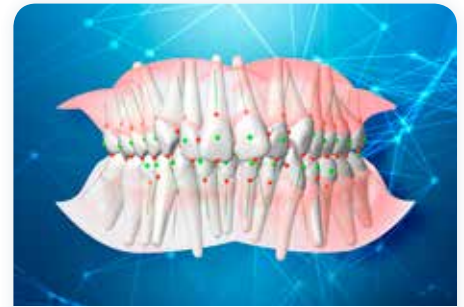
### NUMMER 1 IN DENTALE 3D-PRINTING TECHNOLOGIE

Centraal in Nederland staat de vestiging van Excent Digital. Hier vertegenwoordigd een team van CAD medewerkers en 3D-print specialisten alle kennis op dentaal gebied voor onze lokale laboratoria en klanten .

Benieuwd wat Excent Digital voor u kan betekenen? Neem dan contact op met uw Excent-contactpersoon voor meer informatie (pagina 22).



CC retainers <i>(exclusief modellen)</i>	Classic	dagen	Select	dagen
Ortho CC retainer inclusief fixatiemal	€ 43,60	2	€ 32,90	10
<b>Thermoform apparatuur</b> <i>(exclusief modellen)</i>				
Clearoverlay hard/zacht 1 - 2 - 3 mm	€ 52,10	2	€ 36,40	10
Clearoverlay combi	€ 59,10			
Bright Retainer compleet	€ 48,90			
Clearoverlay .035 inclusief res.retainer	€ 51,30			
Bleeksjabloon/lepel	€ 50,60	5	€ 38,90	10
G2 Retainer	€ 55,60	2		
Splint (damon)	€ 94,80	5		
Zendura® Clearretainer	€ 45,50	2		
<b>Speciale vaste apparatuur</b> <i>(exclusief modellen)</i>				
Forces veren (per stuk)	€ 95,00	5		
Clark transforce	€ 132,80			
Advansync	€ 182,70			
Nitium Rotator	€ 64,00			
Nitium Expander	€ 90,20			
Distalizer Leone/Distal-Jet AO (per stuk)	€ 58,10			
<b>Diagnostiek</b> <i>(exclusief modellen)</i>				
Digitale modellen per paar	€ 27,10	5		
Modelanalyse	€ 44,60			
Tracing schedelprofiel foto	€ 51,10			
Theramon Chip inclusief inbouwen	€ 62,90			



### DIGITAL INDIRECT BONDING

**Excellente plaatsing & maximale efficiëntie met Excent Digital Indirect Bonding**  
Via een gedigitaliseerd proces zorgt Excent Ortho Bosboom voor kortere afspraken en minder rebonds. Digitale plaatsing betekent maximale klinische efficiëntie dankzij de excellente bracketpositionering.

#### Uw voordelen:

Uitermate precieze plaatsing dankzij 3D-technologie

Aanzienlijk kortere stoeltijd

Comfort voor de patiënt dankzij de bonding tray

Herpositionering (bijna) niet meer nodig

Neemt u voor meer informatie over Digital Indirect Bonding contact op met uw Excent-contactpersoon (pagina 22).







Regelmatig zijn mensen ontevreden over de stand van hun tanden. Naast de bekende slotjesbeugel is er nu een beugel die uitneembaar en nagenoeg onzichtbaar is. Ideaal voor iedereen die liever een beugel uit het zicht heeft!

A close-up photograph of a woman with brown eyes and pink lipstick, smiling and holding a clear, removable dental aligner in her mouth. Her hands are visible, with pink nail polish, framing her mouth.

Onzichtbaar  
uw tanden  
recht

	AirSmile® Esthetics	AirSmile® OneLight	AirSmile® One	AirSmile® Light	AirSmile® Complete
Aantal tandbogen	1	1	1	2	2
Maximum aantal aligners	5	20	geen maximum	16+16	geen maximum
Tarief behandeling	€ 375,00	€ 625,00	€ 990,00	€ 1200,00	€ 1600,00
AirQuote (zonder AirCheck)	inclusief	inclusief	inclusief	inclusief	inclusief
Tussentijdse Beoordelingen	n.v.t.	2 inclusief	2 inclusief	2 inclusief	3 inclusief
Eindretainer	inclusief	inclusief	inclusief	inclusief	inclusief

### AirSmile®-Complete

AirSmile-Complete is een behandeling van 2 tandbogen. Een Complete-behandeling is geschikt voor correctie van malocclusie, extreme crowding/spacing en verbetering van een diepe en open beet.

### AirSmile®-Light

Met AirSmile-Light kunt u 2 tandbogen behandelen met 16 aligners per tandboog. Indien er meer aligners nodig blijken, gaat de patiënt automatisch over op een AirSmile-Complete behandeling. Een Light-behandeling is geschikt voor correctie van crowding en spacing zonder aanpassing van malocclusie.

### AirSmile®-One

Gaat het om slechts één tandboog, gebruik dan AirSmile-One. Een One-behandeling is geschikt voor correctie van extreme crowding/spacing en verbetering van een diepe en open beet. Indien er elastiek tractie nodig is dan wordt het behandeltype automatisch een tweebogen-AirSmile-Complete.

### AirSmile®-OneLight

AirSmile-OneLight is geïndiceerd als er maar één tandboog hoeft te worden behandeld, met maximaal 20 aligners. Er wordt automatisch geüpgraded naar AirSmile-One wanneer er meer aligners nodig blijken. Een OneLight-behandeling is geschikt voor correctie van crowding en spacing.

### AirSmile® Esthetics

Speciaal voor een kleine correctie tussen de cuspidaten is er AirSmile Esthetics. Met AirSmile Esthetics is uw patiënt met maximaal 5 aligners per tandboog al binnen 10 weken klaar. AirSmile Esthetics is ook uitstekend toe te passen ter voorbereiding op kronen en facings in de frontelementen.

#### Annuleren

Bij het annuleren van een reeds aangevraagde AirCheck, zullen wij € 200,- in rekening brengen.

Na het verstrijken van de garantie termijn (12 maanden na de veronderstelde afloopdatum van de behandeling) of na het verbruiken van al de refinements worden alle aanpassingen gefactureerd als zijnde een nieuwe behandeling.



### AirSmile®

Onzichtbaar de tanden recht? Dat kan met Excent AirSmile!  
Regelmatig zijn mensen ontevreden over de stand van hun tanden. Naast de bekende slotjesbeugel is er nu een beugel die uitneembaar en nagenoeg onzichtbaar is. Ideaal voor iedereen die liever een beugel uit het zicht heeft!

Neemt u voor meer informatie over AirSmile contact op met uw Excent-contactpersoon (pagina 22).

### AirQuote

Bij alle behandelingen is een AirQuote (zonder AirCheck) mogelijk, met een AirQuote ziet u een indicatie van de behandeling en de behandelduur, beoordeeld door een specialist.

### AirCheck

Na de goedkeuring van de begroting ontvangt U een volledig behandelplan met video vanaf de huidige situatie tot de finale behandeling. Deze AirCheck geeft U nog de mogelijkheid om wijzigingen aan te brengen alvorens de productie van de aligners van start gaat.



Gebitsbeschermers		Geschikt voor	
Junior standaard beschermer (3 mm zacht + 2 mm zacht)	melkgebit ± 5-7 jaar		€ 47,50
Luxe beschermer (3 mm zacht + 3 mm zacht)	wisselgebit ± 7-12 jaar / beugel / uitgewisseld gebit		€ 72,50
Luxe beschermer senior (3 mm zacht + 3 mm zacht, voorzien van luchtkamer, labiaal 1 mm uitblokken van hoektand tot hoektand)	uitgewisseld gebit		€ 72,50
Beschermer harde buitenkant (3 mm zacht + combi 2 mm hard, voorzien van luchtkamer, labiaal 1 mm uitblokken van hoektand tot hoektand)	uitgewisseld gebit		€ 75,00
<i>Voor bovenstaande beschermers is een afdruk van de bovenkaak voldoende. Wilt u een inbeet onderkaak erbij? Gelieve een afdruk van de onderkaak te maken. Meerprijs zie opties.</i>			
Professionele beschermer (3 mm zacht + 2 mm zacht + 3 mm zacht, onder en boven afdruk)	uitgewisseld gebit		€ 87,50

## Basis kleuren

1	● Goud	7	● Groen	13	● Turquoise
2	● Zilver	8	● Paars	14	● Bordeauxrood
3	● Oranje	9	● Geel	15	● Neon groen
4	● Rood	10	● Roze	16	● Neon rood
5	○ Wit	11	● Lichtblauw	17	● Neon geel
6	● Blauw	12	● Zwart	18	○ Transparant

Alle typen gebitsbeschermers zijn verkrijgbaar zonder meerprijs in de basiskleuren.

## Kleuren gemengd

Twee kleuren	€ 10,00
Drie kleuren	€ 15,00
Vier kleuren	€ 20,00

Alle basiskleuren zijn te combineren met elkaar (twee t/m vier strepen).

## Pimpen

€ 10,00

Zoentjes	Vlinders
Duimpjes	Smileys
Hockeysticks	Telefoonpjes
Dracula	Hockeyballen
Zonnetjes	Hartjes
Bokshandschoenen	OSU!
Kickboks icon 1	Rugby scrum
Kickboks icon 2	Rugby icon
Tekst in front	Rugby ballen
Rugby duikend icon	
Bokshandschoenen hangend	

Kies een basiskleur en vervolgens de pimpoptie.

## Glitters

€ 5,00

● Goud	● Zilver
● Groen	● Blauw
● Rood	● Disco

Kies een basiskleur en vervolgens de kleur glitters.

## Kleurenmix

€ 20,00

● Camouflage	● Zebra
● Lava	● Goldflakes
● Tie-dye	● Silverflakes
● Rainbow	● Camouflagestrip
● Confetti	● Lavastrip

Alle typen gebitsbeschermers zijn verkrijgbaar in een kleur uit de kleurenmix.

## Fantasy

€ 10,00

● Boys	(mix van nr. 12, 11, 1 en 14)
● Sun	(mix van nr. 3, 9 en 7)
● Girls	(mix van nr. 2, 10, 13 en 8)
● Neon	(mix van nr. 15, 16 en 17)
● Holland	(mix van nr. 4, 5 en 6)

## Opties

Inbeet onderkaak	€ 10,00
Helmstrip	€ 10,00
Uitsparing mondstuk snorkel	€ 10,00
Logo	€ 5,00
Geprinte modellen per kaak	€ 13,55



Basis



2 kleuren



3 kleuren



4 kleuren



Club logo



Kleurenmix



Glitters



Pimpen



Fantasy

# Loyalty

## Betalen in stijl: Business Gold Card van American Express

Bij Excent Tandtechniek mag u meer verwachten dan alleen de beste tandtechniek. Als loyale klant wordt u beloond, wij laten u graag de voordelen ervaren met de verschillende aanvullende services en privileges. Zoals de American Express Business Gold Card via Excent Tandtechniek. Door uw tandtechnische nota's via de Business Gold Card van American Express te betalen, profiteert u van een uniek loyaliteitsprogramma van American Express.

### Uw voordelen:

- Membership Rewards punten sparen met al uw uitgaven. Een punt per euro en zelfs dubbele punten bij uw uitgaven bij Excent Tandtechniek. Spaar voor o.a. vluchten, hotelovernachtingen en giftcards.
- Eenvoudige administratie met alle uitgaven in een maandelijks rekeningoverzicht.
- Eerste jaar gratis (t.w.v. € 225). De kaart blijft gratis indien u minimaal € 10.000 per jaar met de Business Card uitgeeft.
- Aanvullende reis- en annuleringsverzekering.
- U profiteert van een uitgestelde betaling tot 50 dagen.

Neem voor meer informatie over de American Express Business Gold Card contact op met uw Excent-contactpersoon (pagina 22).



# Altijd dichtbij!

Excent is meer dan alleen de beste tandtechniek altijd dichtbij. Wilt u meer informatie over de verschillende mogelijkheden bij Excent Tandtechniek?

Neemt u dan contact op via uw lokale Excent-vestiging of T 0182 693 355 of [info@excent.eu](mailto:info@excent.eu).



Locatie Nederland	Adres	Telefoon / E-mail	Contactpersoon	E-mail / Mobiel
<b>Excent Tandtechniek Alkmaar</b>	Einsteinstraat 9 1821 BZ Alkmaar	+31 (0)72 511 4163 alkmaar@excent.eu	Peter van den Hove	p.vandenhove@excent.eu +31 (0)6 1968 9147
<b>Excent Tandtechniek Amsterdam</b>	Pilotenstraat 32 1059 CJ Amsterdam	+31 (0)20 615 5222 amsterdam@excent.eu	Erwin Smolders	e.smolders@excent.eu +31 (0)6 5097 7955
<b>Excent Tandtechniek Apeldoorn</b>	Molenstraat Centrum 489 7311 XL Apeldoorn	+31 (0)55 301 3692 apeldoorn@excent.eu	Bart Hannink	b.hannink@excent.eu +31 (0)6 1039 1924
<b>Excent Tandtechniek Bergen op Zoom</b>	Fruiteniersdreef 10-12 4614 HH Bergen op Zoom	+31 (0)164 256 888 bergenopzoom@excent.eu	Anita Raats	a.raats@excent.eu +31 (0)6 5285 0077
<b>Excent Tandtechniek Doetinchem</b>	Kapoeniestraat 52 7001 CB Doetinchem	+31 (0)314 684 444 doetinchem@excent.eu	Jochem Bosz	j.bosz@excent.eu +31 (0)6 2227 9345
<b>Excent Fries Tandtechnisch Lab</b>	Hoodam 3 8918 GK Leeuwarden	+31 (0)58 266 5555 ftl@excent.eu	Sandra den Drijver	s.dendrijver@excent.eu +31(0)6 2530 9339
<b>Excent Tandtechniek Goes</b>	Van de Spiegelstraat 56 4461 LN Goes	+31 (0)113 231 220 goes@excent.eu	Cor Nuijten	c.nuijten@excent.eu +31 (0)6 4790 1852
<b>Excent Tandtechniek Groningen</b>	Melisseweg 6 9731 BX Groningen	+31 (0)50 526 8181 groningen@excent.eu	Alfred Thiescheffer	a.thiescheffer@excent.eu +31 (0)6 1834 0380
<b>Excent Tandtechniek Haaglanden</b>	Pr. Bernhardlaan 3a 2274 HT Voorburg	+31 (0)70 364 9031 haaglanden@excent.eu	Edwin Maat	e.maat@excent.eu +31 (0)6 4715 7651
<b>Excent Tandtechniek Hellevoetsluis</b>	Nijverheidsweg 3 3225 LL Hellevoetsluis	+31 (0)181 391 000 hellevoetsluis@excent.eu	Rik van Dijk	r.vandijk@excent.eu +31 (0)6 2254 4453
<b>Excent Tandtechniek Helmond</b>	Burgemeester Krollaan 21 5707 BA Helmond	+31 (0)492 522 543 helmond@excent.eu	Theo Claassen	t.claassen@excent.eu +31 (0)6 4489 0875
<b>Excent Tandtechniek Het Groene Hart</b>	Heemskerkstraat 107 2805 SN Gouda	+31 (0)182 519 533 gouda@excent.eu	Adrie Buitelaar	a.buitelaar@excent.eu +31 (0)6 5187 0994
<b>Excent Tandtechniek Leiden</b>	Kenauweg 18 2331 BB Leiden	+31 (0)71 576 6877 leiden@excent.eu	Dolf Verkerk	d.verkerk@excent.eu +31 (0)6 5330 3941
<b>Excent Tandtechniek Nieuwegein</b>	Krijtwal 15-1 3432 ZT Nieuwegein	+31 (0)30 606 5220 nieuwegein@excent.eu	Joost de Wissel	j.dewissel@excent.eu +31 (0)6 2915 9327
<b>Excent Tandtechniek Nijmegen</b>	Kerkenbos 10-49-2 6546 BB Nijmegen	+31 (0)24 322 7530 nijmegen@excent.eu	Nabil Dadicho	n.dadicho@excent.eu +31 (0)6 2414 9898
<b>Excent Tandtechniek Oudewater</b>	Essenweg 1 3421 TG Oudewater	+31 (0)348 563 703 oudewater@excent.eu	Adrie Buitelaar	a.buitelaar@excent.eu +31 (0)6 5187 0994
<b>Excent Tandtechniek Parkstad</b>	Akerstraat 108c 6417 BN Heerlen	+31 (0)45 571 3709 parkstad@excent.eu	Stefaan Delaere	s.delaere@excent.eu +31 (0)6 4614 0362
<b>Excent Tandtechniek Protheva</b>	Eeftinksweg 19 7541 WE Enschede	+31 (0)53 431 1107 enschede@excent.eu	Theo Vaneker	t.vaneker@excent.eu +31 (0)6 5320 5362
<b>Excent Tandtechniek Ridderkerk</b>	Kastanjelaan 22 2982 CM Ridderkerk	+31 (0)180 414 333 ridderkerk@excent.eu	Jos Weijs	j.weijs@excent.eu +31 (0)6 3008 3246
<b>Excent Tandtechniek Rijswijk</b>	Sir Winston Churchillaan 492, 2285 ST Rijswijk	+31 (0)70 336 0033 rijswijk@excent.eu	Ernst Mantingh	e.mantingh@excent.eu +31 (0)6 2292 1857
<b>Excent Tandtechniek Tilburg</b>	Dr. Paul Janssenweg 143 5026 RH Tilburg	+31 (0)13 467 8080 tilburg@excent.eu	Pauline Tempelman	p.tempelman@excent.eu +31 (0)6 2187 4516
<b>Excent Tandtechniek Zwolle</b>	Stationsweg 11a 8011 CZ Zwolle	+31 (0)88 422 8866 zwolle@excent.eu	Jochem Bosz	j.bosz@excent.eu +31 (0)6 2227 9345
<b>Natuurlijk! Excent</b>	Storkstraat 55 3905 KX Veenendaal	+31(0)318 506 845 natuurlijk@excent.eu	Artjom Afrikyan	a.afrikyan@excent.eu +31 (0)6 2485 4959
			Marat Awdaljan	m.awdaljan@excent.eu +31 (0)6 2432 7777
<b>Oral Design Center Holland</b>	Meentweg 27a 1261 XR Blaricum	+31 (0)35 538 6816 info@odch.nl	Eric van der Winden	e.vanderwinden@excent.eu +31 (0)6 5174 7553
<b>Dental Design Studio Haaglanden</b>	Pr. Bernhardlaan 3a 2274 HT Voorburg	+31 (0)70 364 9031	Pedram Pooryousefi	p.pooryousefi@excent.eu +31(0)6 4210 4281
<b>Dental Design Studio Het Groene Hart</b>	Heemskerkstraat 107 2805 SN Gouda	+31 (0)182 519 533	Edris Rasta	e.rasta@excent.eu +31 (0)6 8369 2350
<b>Excent Ortho Bosboom</b>	Hoofdveste 11b 3992 DH Houten	+31 (0)30 603 3645 bosboom@excent.eu	Antoinet van der Mark	a.vandermark@excent.eu +31 (0)6 5264 1758
			Harry Kemkes	h.kemkes@excent.eu +31 (0)6 2706 1774
<b>Excent MRA Specialist</b>	Hoofdveste 11b 3992 DH Houten	+31 (0)30 603 3645 bosboom@excent.eu	Laurens Kemkes	l.kemkes@excent.eu +31 (0)6 1968 9144
<b>AirSmile</b>	Hoofdveste 11b 3992 DH Houten	+31 (0)30 603 3645 bosboom@excent.eu	Sebas Portenge	airsmile@excent.eu +31 (0)6 1794 6069
<b>Sport Preventie TandLetsel</b>	Heemskerkstraat 107 2805 SN Gouda	+31 (0)182 693 367 info@sptl.nl	Robin van Lunteren	r.vanlunteren@excent.eu +31 (0)6 5179 8583

